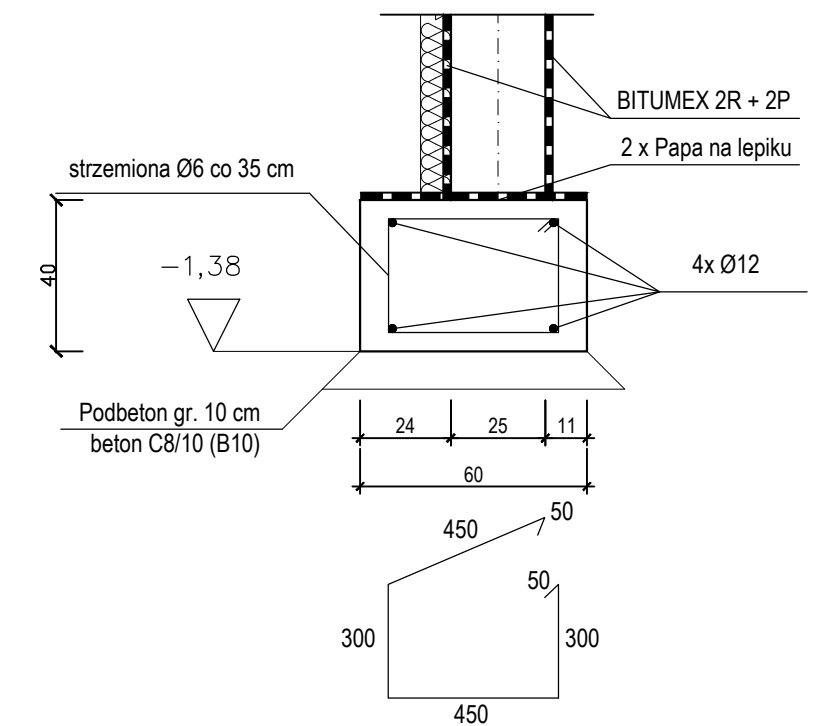


RZUT FUNDAMENTÓW – STAN PROJEKTOWANY

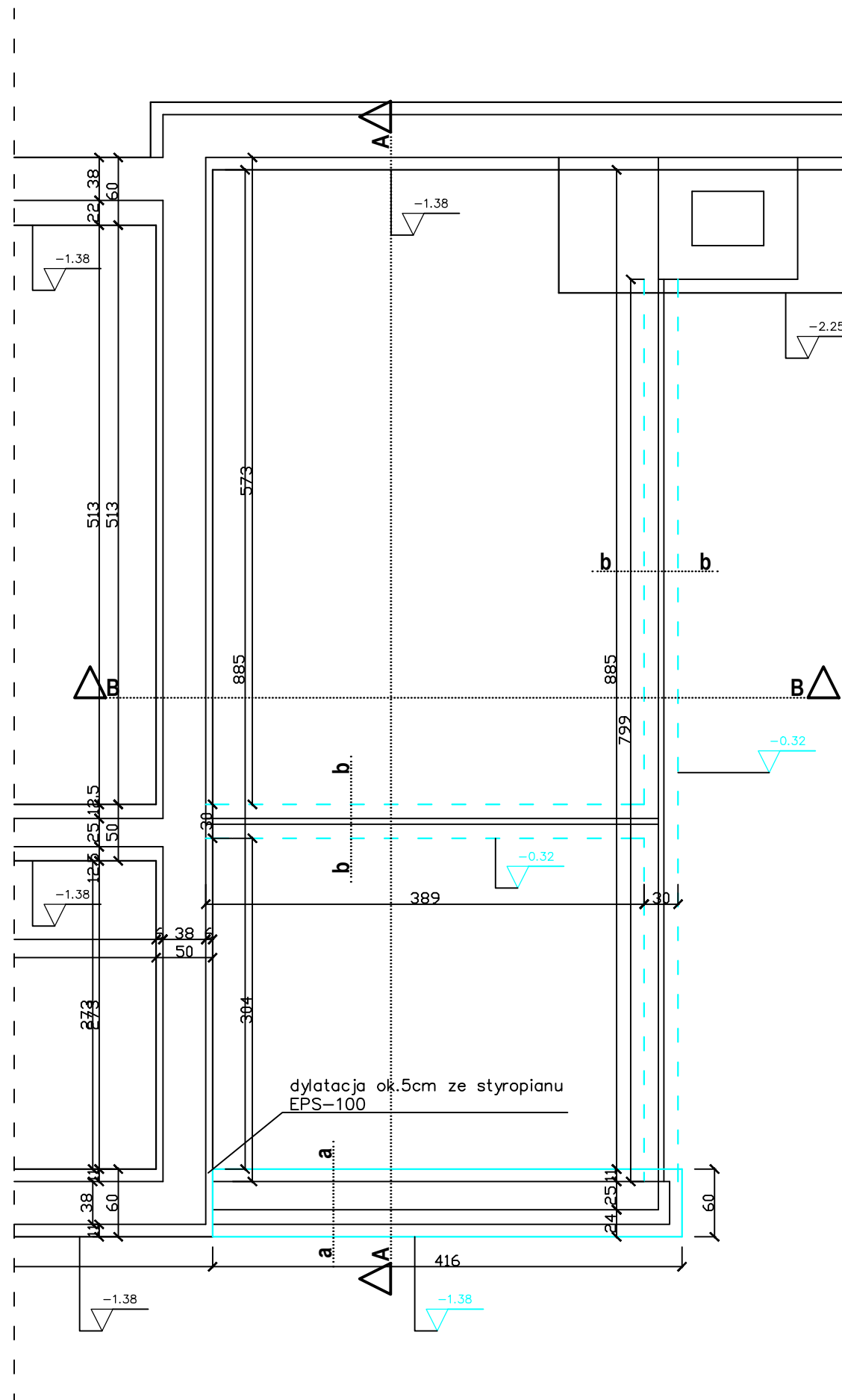
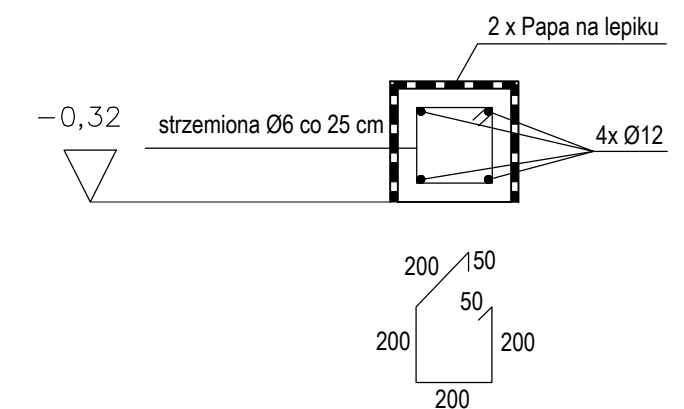
Ława fundamentowa a-a

skala 1:20



Ława fundamentowa b-b

skala 1:20



beton C20
chudy beton C8/10
stal A – III (zbrojenie główne)
otulina zbrojenia min. 5cm

UWAGI!

1. Ława żelbetowa 60x40cm
2. poziom posadowienia -0.38
3. Posadowienie na nienaruszonym gruncie nośnym.
4. Ewentualne grunty nasypowe w poziomie posadowienia zastąpić piaskiem stabilizowanym cementem oraz chudym betonem do gruntu rodzimego
5. Wszystkie fundamenty należy wykonać na warstwie chudego betonu C 8/10 gr. ok. 10cm ;
6. Wszystkie powierzchnie betonowe stykające się z gruntem smarować np.: bitumex lub 2x emulsja asfaltowa ;
7. Izolacja pozioma: papa termozgrzewalna lub 1x folia DELTA
Linie przerywana zaznaczono ławy betonowe pod elewacje szklane
poziom posadowienia -0.38 od poziomu nowoprojektowanej posadzki
Ława żelbetowa 30x30cm