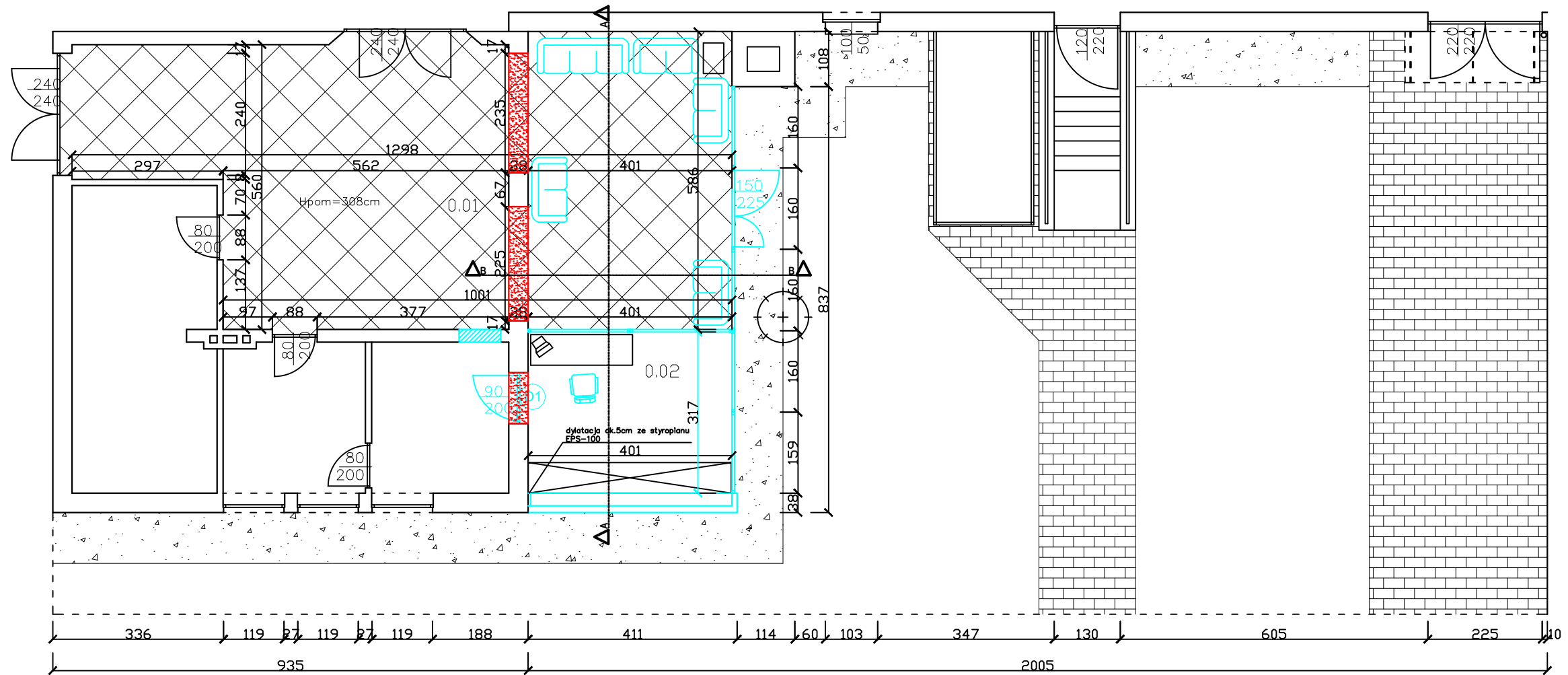


# RZUT PRZYZIEMIA-STAN PROJEKTOWANY



BILANS POWIERZCHNI PO ROZBUDOWIE		
Nr pom.	Nazwa pom.	Pow. m <sup>2</sup>
0.01	Hol główny	65,5
0.02	Kuchnia	12,7
RAZEM		78,2

- — elementy nowoprojektowane
- ściany do uzupełnienia
- ściany do wyburzenia